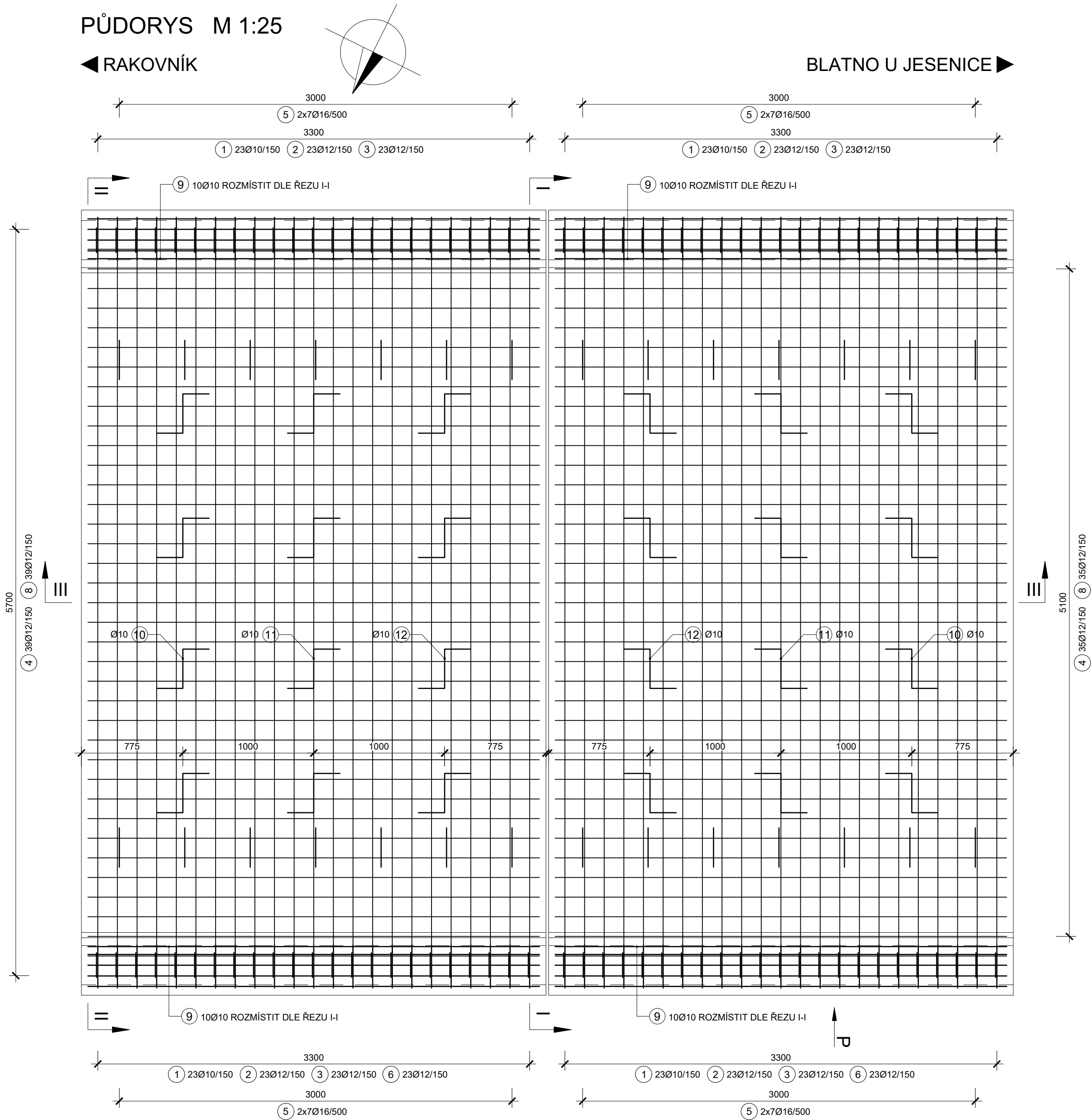


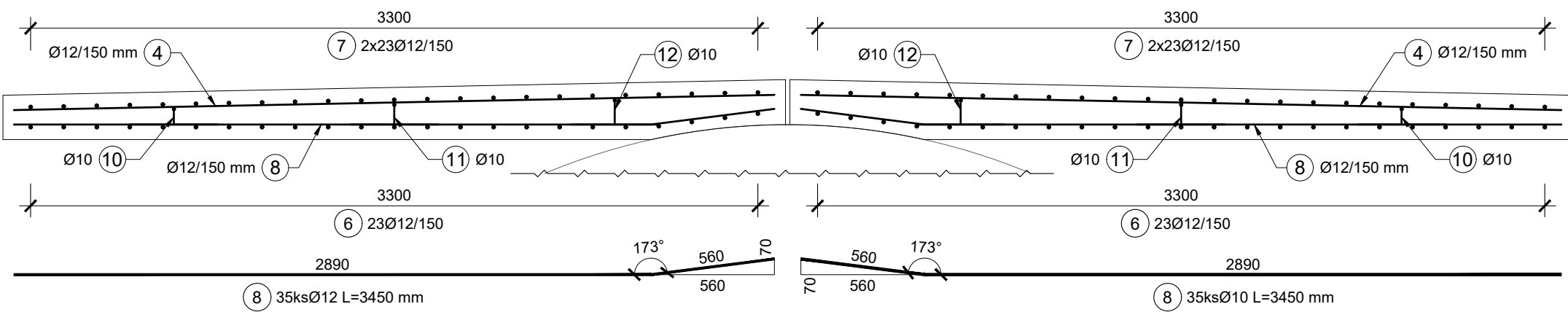
PŮDORYS M 1:25

RAKOVNÍK

BLATNO U JESENICE



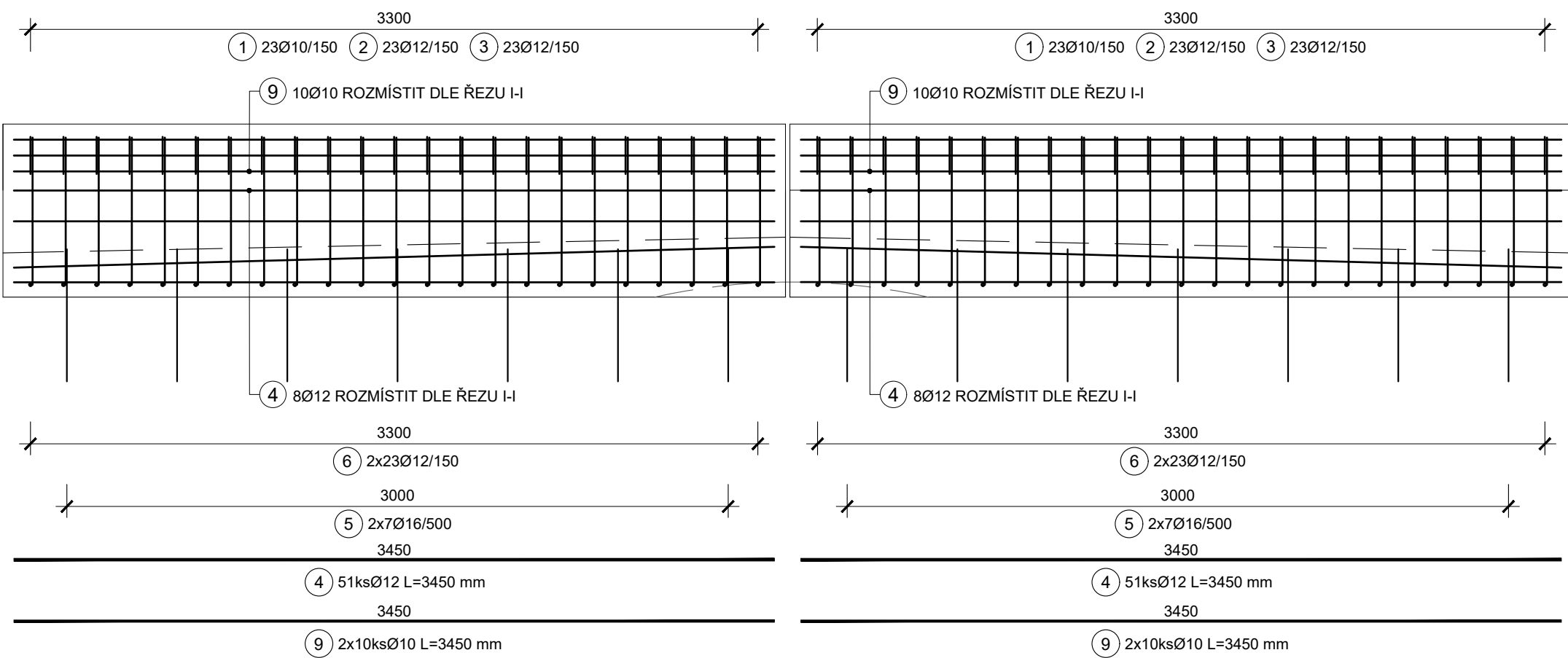
ŘEZ III - III M 1:25



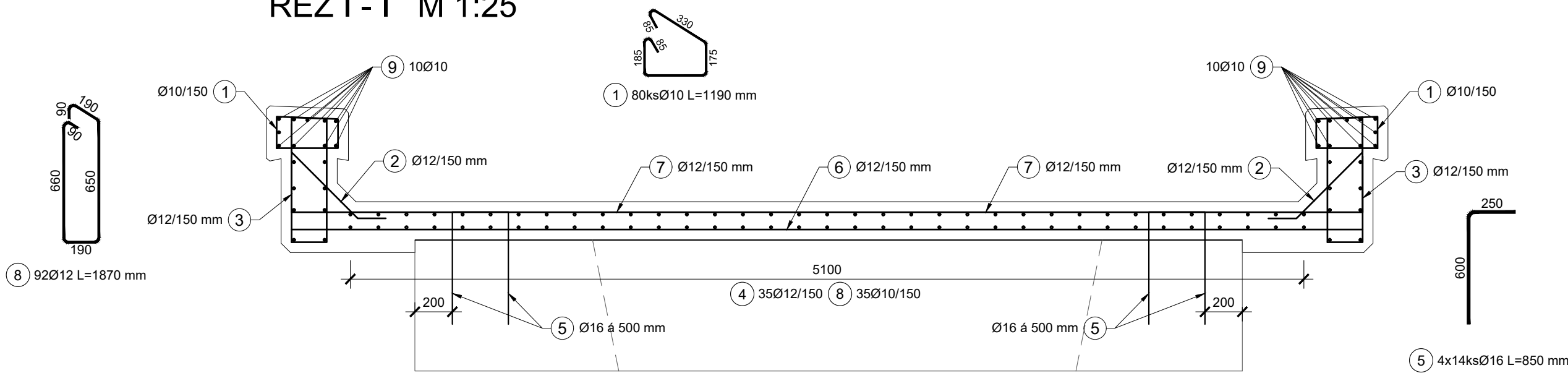
POHLED DO BEDNĚNÍ M 1:25

RAKOVNÍK

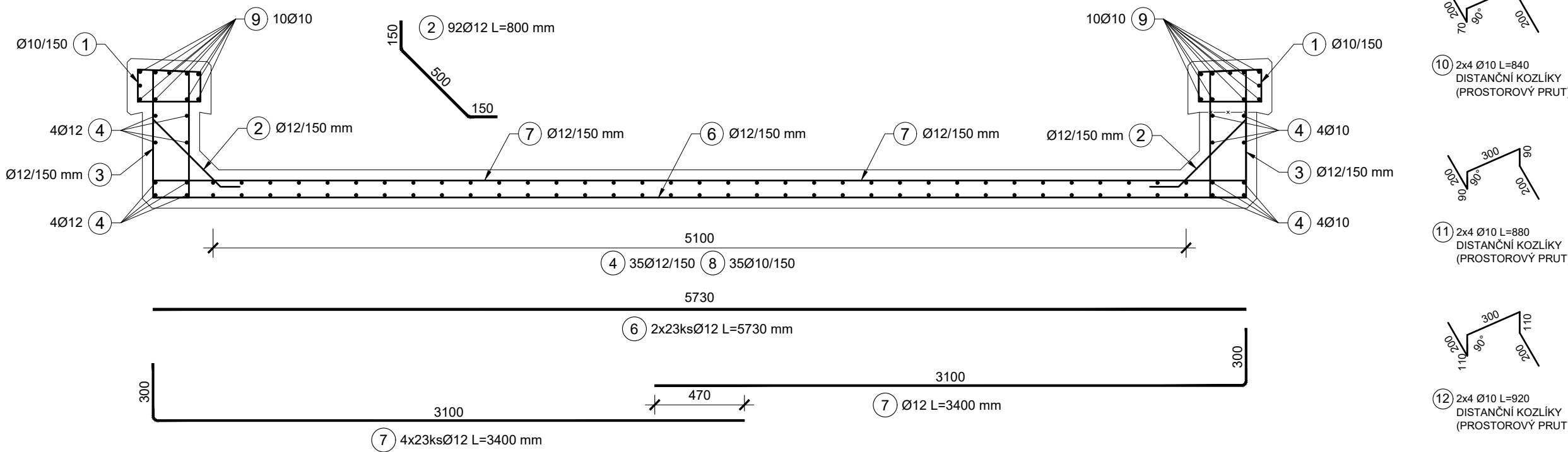
BLATNO U JESENICE



ŘEZ I - I M 1:25



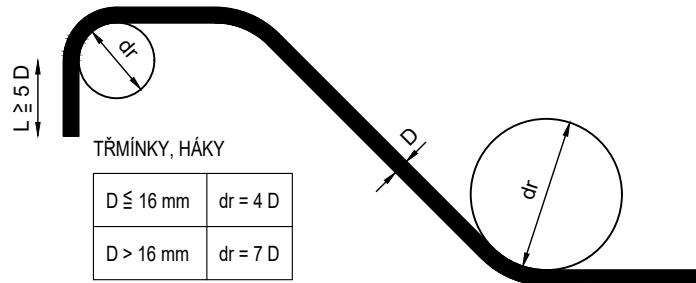
ŘEZ II - II M 1:25



TABULKA VÝZTUŽE - NASAZENÁ DESKA

Č. pol.	D [mm]	Délka [m]	Počet [ks]	Délka [m]		
				B500B		
				10	12	16
1	10	1,190	92	109,480		
2	12	0,800	92		73,600	
3	12	1,870	92		172,040	
4	12	3,450	102		351,900	
5	16	0,850	56			47,600
6	12	5,730	46		263,580	
7	12	3,400	92		312,800	
8	12	3,450	70		241,500	
9	10	3,450	40	138,000		
10	10	0,840	8	6,720		
11	10	0,880	8	7,040		
12	10	0,920	8	7,360		
Celková délka [m]				268,600	1415,420	47,600
Specifická hmotnost [kg/m]				0,617	0,888	1,578
Hmotnost [kg]				165,726	1256,893	75,113
Prostřih 5% [kg]				8,286	62,845	3,756
Hmotnost s prostřihem [kg]				174,013	1319,738	78,868
Hmotnost celkem [kg]				1572,619		

NEJMENŠÍ VNITŘNÍ PRŮMĚRY
ZAKRIVENÍ VLOŽEK dr
PODLE ČSN EN 1992-1-1



POZNÁMKA:

- VÝKRES JE NUTNÉ ČÍST S PŘÍLOHOU č.6 TVAR NASAZENÉ DESKY A PŘECHODOVÝCH DÍLŮ.
- DLE POTŘEBY BUDE PRUT ZAHNUT ČI ZAKRÁCEN DO BEDNĚNÍ
- OTVORY PRO TRNY BUDOU Ø25 mm PRO VÝZTUŽ Ø16mm, PO VLOŽENÍ VÝZTUŽE BUDOU OTVORY ZALITY KOTEVNÍ MALTOU
- V PŘÍPADĚ ROZDĚLENÍ PRUTU NAPŘ. NA POLOVINY, JE NUTNÉ DODRŽET DÉLKY STYKOVÁNÍ

ROZMĚRY VÝZTUŽE JSOU KÓTOVÁNY DO OSY PRUTŮ!

KRYTÍ

MINIMÁLNÍ KRYTÍ VÝZTUŽE 40 mm
MINIMÁLNÍ KRYTÍ MUSÍ BYT DODRŽENO PRO VEŠKEROU VÝZTUŽ

JMENOVITÉ KRYTÍ 50 mm
JMENOVITÉ KRYTÍ = TLOUŠTKA PODKLADKU

OCEL B 500B (10 505)
BETON C30/37 - XC4, XF3

OCEL CELKEM: 1573 kg

SOUŘADNICOVÝ SYSTÉM: S-JTSK
VÝŠKOVÝ SYSTÉM: Bpv

STAVBA:				
Oprava mostu v ev. km 8,116 na trati Rakovník - Blatno u Jesenice				
OBJEDNATEL:				
		Správa železnic, s.o. Dlážděná 1003/7 110 00 Praha 1		
DIPONT s.r.o. projektová a inženýrská činnost Křižská 1432/16, 400 01 Ústí nad Labem E: dipont@dipont.cz T: 00420 475 201 724		Zakázka:	Datum:	
D23003		11/2023		
ODP. PROJEKTANT SO	VYPRACOVAL	TECHNICKÁ KONTROLA	Účel PD:	DUSP
ING. FRANTIŠEK KORTUS	KARLA HROTKOVÁ, DIS.	ING. PETR NOVÁK	Měřítko:	1:25
Formát:			8x44	
OBJEKT:			Část:	Paré:
SO 11-20-03 Most v km 8,116			D.2.1.4	
PŘÍLOHA:			Příloha:	
VÝZTUŽ NASAZENÉ DESKY			7	